



EQUIPAMENTOS DE LUBRIFICAÇÃO INDUSTRIAL

MINAS E CONSTRUÇÃO





QUALIDADE SAMOA

Há mais de 50 anos que Samoa fabrica equipamentos de lubrificação profissionais. O nosso extenso programa de projecto e fabrico completamente efectuados nas instalações de Samoa, abrange uma gama de equipamentos para massa desde as bombas operadas manualmente até às operadas a ar comprimido, enroladores de mangueira, pistolas para massa e óleo, contadores volumétricos, sistema de recolha de óleo usado e outros fluidos, dispensadores de fluidos e sistemas de controlo digital de fluidos. Os nossos produtos estão presentes em mais de 100 países nos cinco continentes e são usados em todos os tipos de indústrias e ambientes.

Os produtos de lubrificação Samoa são projectados para satisfazer os requisitos mais exigentes e são já uma qualidade de referência em muitos mercados.



Localizada na costa norte de Espanha, as instalações fabris da Samoa são modernas, possuindo equipamento com produção e tecnologia de última geração. Temos por princípios a excelência industrial, a sustentabilidade ambiental e a garantia de um trabalho saudável e seguro. As nossas instalações e o processo de fabrico são subsequentemente certificados com ISO - 9001: 2000, ISO 14001 e OSHAS 18001.

Pesquisa e desenvolvimento de produtos é a parte fundamental da filosofia de Samoa. Estamos em contacto permanente com o mercado para identificar as novas necessidades e as satisfazer com melhorias de produção e lançamento de novos produtos. As contínuas melhorias dos nossos produtos vai ao encontro dos novos requisitos mundiais, até mesmo nas aplicações mais exigentes.

A nossa gama de produtos é disponibilizada por uma rede de distribuidores seleccionados. Esta rede oferece um serviço de venda e consultoria que identifica os produtos que melhor satisfaçam as necessidades do cliente, e garante um serviço pós venda que assegura um longo uso dos nossos equipamentos com plena satisfação.

BOMBAS DE PISTÃO OPERADAS A AR

A escolha de uma bomba exige que se considere uma grande variedade de factores para que garanta um serviço longo e seguro. Samoa oferece uma vasta gama de bombas para as mais variadas aplicações. Esta gama possui bombas para acoplamento a recipientes originais e tanques de armazenamento de grandes dimensões para aplicações que variam desde as de trasfega de massa e óleo aos sistemas centralizados de grandes dimensões.

PUMPMASTER 2

Bombas operadas a ar de alta eficiência especificamente projectadas para trasfega de lubrificantes dos seus contentores originais e de sistemas de distribuição de pequena dimensão. Equipadas com um inovador motor a ar com válvula de ar patenteada. A válvula de ar proporciona à bomba uma acção alternativa muito rápida que contribui para um desempenho aprimorado da bomba. As bombas PumpMaster 2 estão disponíveis com rácio de pressão de 1:1 e 3:1 para trasfega e sistemas de distribuição de pequena dimensão.



PUMPMASTER 3

Bombas com rácio de pressão de 55:1 para unidades móveis e portáteis. Bombas ligeiras mas mais poderosas para um rácio de pressão efectivamente alto. São a escolha certa para aplicações ligeiras mas que requerem uma alta pressão. Bombas disponíveis para montar em todos os tamanhos de recipiente padrão.



PUMPMASTER 3+3

Bombas de massa com um rácio de pressão de 60:1. Bombas para uso industrial, de máxima segurança e que garantem os valores de pressão e entrega requeridos pelas aplicações mais exigentes. Bombas adequadas para uso em sistemas que incluem linhas de distribuição e enroladores de mangueira. As bombas PumpMaster 3+3 também podem ser utilizadas em aplicações móveis e portáteis quando são requeridos altos valores de pressão e de fluxo.



PUMPMASTER 4

Bombas industriais operadas a ar construídas para operar sistemas de distribuição de lubrificantes. O seu potente motor a ar e o alto desempenho de bombagem faz com que esta família de bombas seja a escolha certa para os mais exigentes sistemas de distribuição de óleo. As bombas PumpMaster 4 estão disponíveis em 3:1 e 5:1 rácio de pressão.



PUMPMASTER 6

Bombas de alta performance e pressão alta para aplicações com linhas de tubagem de longa distância, baixas temperaturas ou quando a baixa pressão de ar limitaria o desempenho da bomba. Fabrico de grande robustez para a máxima confiança. As bombas PumpMaster 6 estão disponíveis com rácio de pressão de 10:1 para óleo e 55:1 para massa.



BOMBAS OPERADAS A AR DE DUPLO DIAFRAGMA

Bombas a ar de duplo diafragma versáteis que podem ser usadas em múltiplas aplicações numa extensa gama de fluidos.

As bombas de diafragma Samoa DirectFlo® são diferentes e oferecem múltiplas vantagens. Nas bombas convencionais, o lado húmido de cada diafragma está do lado de fora e o lado seco está do lado de dentro. Isto significa que se criam múltiplas fricções adicionadas a perda de pressão que são necessárias na recolha do fluido para a bomba e na trasfega. As bombas de diafragma tradicionais têm também outros factores negativos como, alto consumo de ar, alta pulsação de fluxo e manutenção complicada.

As bombas DirectFlo® trabalham de forma diferente. O fluído bombeado tem um percurso directo pelo interior da bomba, evitando assim perdas de energia. Como consequência deste inovador projecto as bombas DirectFlo® apresentam as seguintes vantagens em relação às bombas tradicionais:

- Design compacto.
- Reduzido consumo de ar.
- Reduzida pulsação de fluxo.
- Um desempenho superior sem retorno de pressão.
- Capacidade de sucção aumentada.
- Uma vida mais longa do diafragma.
- Reduzido número de componentes.
- Motor de ar sem lubrificação.
- Manutenção extremamente facilitada.
- Instalação em linha.

INOVAÇÕES DE ALTO VALOR PARA O MERCADO

As bombas DirectFlo® foram projectadas para serem usadas tanto para trasfega como para sistemas de bombagem.

Como bombas de sistema, podem trabalhar em demanda, com arranque imediato por abertura de válvula e paragem por fecho da válvula. Nestas condições estas bombas não têm qualquer perda de ar como normalmente acontece com bombas de diafragma comuns.



Bombas DirectFlo® para trasfega e descarga de:

- Lubrificantes.
- Óleo usado.
- Líquidos anti-congelantes.
- Líquido limpa pára-brisas.
- Água contaminada



PATENTED WORLDWIDE
directflo®

ENROLADORES DE MANGUEIRA

Os enroladores de mangueira Samoa são utilizados em todo o mundo e foram projectados para o “prémio qualidade” de enroladores de mangueira para fluidos. Correctamente posicionado, o enrolador de mangueira aumenta a produtividade. A segurança no local de trabalho é aumentada pois quando não em uso as mangueiras são retraídas para o interior do enrolador não se estendendo no pavimento. Também por este motivo a sua longevidade é aumentada, pois o risco de ser pisada ou esmagada é quase eliminado. Podem ser montados no tecto, paredes, chão ou no tampo de tanques, bancadas, etc. Samoa tem disponível um vasto leque de acessórios para facilitar a montagem de um ou mais enroladores.

Todos os enroladores Samoa têm:

- Molas de grande potência e longevidade. Feitas em aço especial resistente à fadiga, garantem uma longa vida e uma operação sem anomalias.
- Sistema de roquete industrial com uma área radial extensa de trincos para uma fácil utilização e liberdade de movimentos do operador.
- Braços metálicos, estrutura, base e dentado, cobertos com uma pulverização de epóxi para um incremento de resistência a desgaste.
- Samoa utiliza apenas mangueira de alta qualidade, especialmente construídas para uso em enroladores e adquiridas a fabricantes Europeus.



SÉRIE 501

Enrolador com estrutura suporte de braço duplo para ar, água a baixa pressão, óleo a média pressão e massa a alta pressão. Totalmente construído em metal, pode enrolar até 10 metros de mangueira de 1/2”.



SÉRIE 502

Enrolador fechado para ar, água a baixa pressão, óleo a média pressão e massa a alta pressão. Totalmente construído em metal, pode enrolar até 10 metros de mangueira de 1/2” ou 13 metros de 3/8”.



SÉRIE 504

Enrolador industrial reforçado com estrutura suporte de braço duplo para ar, água a baixa e alta pressão, óleo a média pressão e massa a alta pressão. Totalmente construído em metal, pode enrolar até 15 metros de mangueira de 1/2”.



SÉRIE 505

Enrolador industrial reforçado com estrutura suporte de braço duplo para ar e água a baixa pressão, óleo e gasóleo a média pressão. Totalmente construído em metal, pode enrolar até 15 metros de mangueira de 3/4” ou 20 metros de 1/2”.



SÉRIE 506

Enrolador em alumínio e material compósito de braço simples para ar, óleo, anti-congelantes, líquido limpa pára brisas, água quente, fria e massa a alta pressão, com mangueira até 15 metros de 1/2”.



COMPOSIÇÕES DE EQUIPAMENTOS COM BOMBA

Até mesmo o mais simples dos lubrificantes, para trasfega ou distribuição, necessita mais do que uma simples bomba. Samoa disponibiliza uma gama de composições que inclui todos os acessórios necessários para uma eficiente trasfega ou distribuição de lubrificantes. Estas composições podem ser utilizadas com bidões de massa de 180, 50, 20, 18 e 12.5 Kg, bidões de óleo de 200 litros e tanques de 1000 litros IBC. Eles proporcionam uma fácil solução para aplicações simples e comuns.

Estes equipamentos móveis e portáteis são simples e de custo otimizado para locais de baixo consumo, na distribuição e trasfega de lubrificantes, ou em situações em que não existam áreas de serviço fixas

ÓLEO



453602

Composição com bomba de massa PM3+3 / 60:1 e enrolador de 15 metros.

423150

Carro para massa 50 kg, com bomba de massa PM3 / 55:1.

424172.030

Carro para massa 20 kg, com bomba de massa PM3 55:1.

MASSA



454010

Bomba PM2 / 1:1 com mangueira e punho contador.

376300

Carro para óleo para bidão de 200 litros.

454605

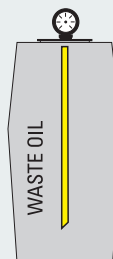
Composição de bomba de óleo PM2 / 1:1 com enrolador de 10 metros e punho contador.



PISTOLAS DISPENSADORAS COM E SEM CONTADOR

As pistolas com e sem contador Samoa são construídas para terem uma longa vida útil, mesmo nas condições de trabalho mais duras. A gama Samoa provê pistolas dispensadoras para todos os serviços de lubrificantes a média pressão, massa a alta pressão e refrigerantes, anti-congelantes e líquidos limpa pára-brisas a média pressão.

Os contadores de engrenagens ovais podem ser mecânicos ou electrónicos com visor digital bem dimensionado. Os contadores por visor digital electrónico são alimentados por duas pilhas alcalinas AAA de fácil substituição, têm uma calibração de elevada precisão e são recomendados para aplicações em recintos fechados. Os contadores mecânicos suportam condições ambientais severas, sendo por isso recomendados para utilização ao ar livre.



MASSA



415002

Pistola para massa com contador e ligação em Z.



413077

Pistola para massa.

ÓLEO



365603

Pistola com ponteira flexível e contador de visor digital.



365853

Pistola com ponteira flexível e contador mecânico.



365300

Pistola com ponteira rígida e contador de visor digital.



363078

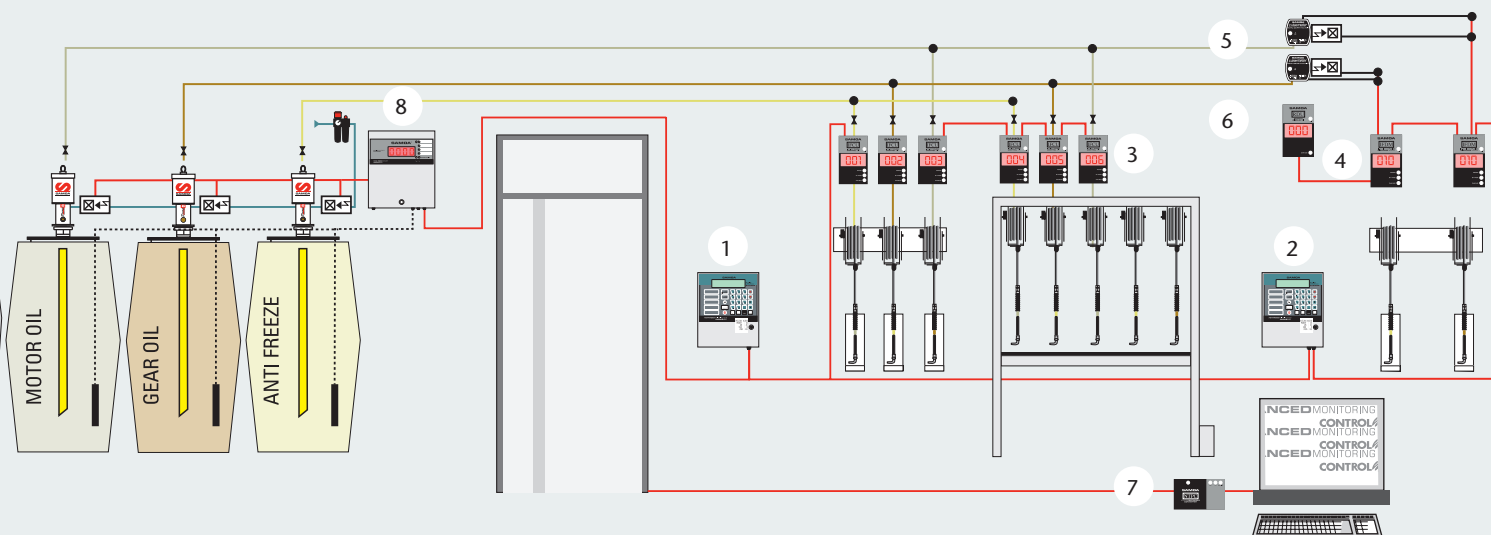
Pistola para óleo.



363051

Pistola para óleo de alto volume.





SISTEMA DE MONITORIZAÇÃO AVANÇADO

A administração de fluidos em centros de distribuição é um constante desafio. Com a necessidade que hoje existe de incrementar o tamanho dos centros de distribuição, proceder controladamente à distribuição de fluidos com os velhos equipamentos, é uma tarefa bastante difícil. Adicionalmente, com o custo que hoje têm os lubrificantes e a popularidade dos lubrificantes sintéticos, torna-se mais difícil a contabilização dos lubrificantes fornecidos. Samoa orgulha-se de ter tomado a dianteira com a oferta de um sistema já provado na administração e inventário do fornecimento de fluidos. Desde as simples consolas de controlo de entrada de níveis, até ao mais sofisticado sistema de administração computadorizado, nós podemos fornecer o equipamento que é requerido para a administração profissional de fluidos novos e usados. O Sistema de Monitorização Avançado (AMS), desde o software até ao coração do nosso sistema de administração e inventário de fluidos, foi já instalado em milhares de instalações em várias partes do mundo. Samoa criou um sistema projectado para melhorar a rentabilização na distribuição de fluidos, através do controlo e responsabilização na ordem de trabalhos. A facilidade de integração do sistema, num qualquer tamanho de instalações, e usando um número mínimo de componentes, permite adapta-lo desde um sistema de distribuição com um único posto até ao sistema que incluía mais de 100 saídas de fluido. Esta modularidade também permite a integração de funções complementares, como monitores remotos, detectores do nível de stock, sondas de medição volumétricas, pontos de controlo de acesso, programação automática de qualquer função "on/off" e garantia de evolução de possíveis novas necessidades que possam surgir.

1. AMS MODULO COM TECLADO E MODULO DE SOFTWARE COM MEMÓRIA (PN 381 001 + PN 381 600)
2. AMS MODULO COM TECLADO DE ACESSO (PN 381 001)
3. UNIDADE DE CONTROLO INTELIGENTE DO FLUXO (PN 381 500)
4. GERENCIADOR INTELIGENTE DE DISPENSA DE FLUIDO (PN 381 550)
5. CONTADOR DE IMPULSOS E VÁLVULA SOLENÓIDE (PN 600 281 + PN 389 001)
6. UNIDADE REMOTA COM VISOR (PN 381 300)
7. CONVERSOR PROTOCOLO DE REDE (PN 381 300)
8. SISTEMA INVENTÁRIO DO TANQUE (PN 382 100)

O AMS foi projectado para satisfazer as necessidades de:

- A.- O utilizador durante a distribuição disporá de uma guia de ajuda que acompanha cada menu e também terá acesso, com identificação automática por código de acesso, a funções inovadoras como distribuição de multi-fluidos em vez de uma ordem um trabalho, e acrescentar quantidade de fluido.
- B.- O supervisor terá acesso a uma vasta selecção de parâmetros que lhe permitirá definir os critérios de administração do sistema para melhor satisfazer as suas necessidades específicas. Utilizando os sucessivos menus de fácil interpretação, poderá definir autorizações para o utilizador, ajustar níveis do tanque e aceder a uma vasta gama de estatísticas.
- C.- Fácil instalação e configuração do programa.

Todo o sistema pode ser controlado desde um PC com a utilização de um interface adequado e um adaptador de comunicações junto com um software específico. Também se pode comunicar com o Sistema de Administração de Dados da oficina através de um software adicional de comunicações.

Para mais informações favor contactar o distribuidor local Samoa.

PRODUTOS DIVERSOS

Samoa oferece uma gama de produtos manuais para resolver as mais simples necessidades. A nossa gama de produtos inclui, entre outros produtos, os seguintes:

Bombas de alavanca para massa. Com corpo em ferro fundido para uma constante alta pressão de transferência através de bomba de longa duração.

Bombas para massa com depósito. Do tipo industrial, são a escolha certa para transferência de massa a alta pressão quando o ar comprimido não está disponível.

Bombas de transferência. Uma vasta gama de bombas para transferência de lubrificantes de forma limpa e eficiente, quando o ar comprimido não está disponível.

ÓLEO



304500

Bomba accionada por alavanca para bidões de 50 – 220 litros.

605000

Bomba de serviços pesados para bidões de 50 – 220 litros

MASSA



168600

Pistola pneumática para massa.

101200

Pistola pneumática para massa.

150000

Bomba multi-pressão com depósito.



ESPECIFICAÇÕES TÉCNICAS E CÓDIGOS

BOMBAS DE PISTÃO PARA ÓLEO OPERADAS A AR							
MODELO BOMBA RÁCIO	UNIVERSAL BOMBA CURTA	BIDÃO 50 L – 16 GAL	BIDÃO 205 L – 44 GAL	DIÂMETRO MOTOR AR	GAMA PRESSÃO AR OPERATIVA	CAUDAL MÁX. FLUÍDO	PRESSÃO SAÍDA MÁX. FLUÍDO
PUMP MASTER 2							
1:1	351120	N/A	352120	51 mm – 2"	3 – 10 bar 45 – 140 psi	55 l/min 14.5 US gpm	10 bar – 140 psi
3:1	353120	356120	354120	51 mm – 2"	3 – 10 bar 45 – 140 psi	35 l/min 9.3 US gpm	30 bar – 420 psi
PUMP MASTER 4							
3:1	340120	N/A	341120	88 mm -3.5"	3 – 10 bar 45 – 140 psi	41 l/min 10.8 US gpm	30 bar – 420 psi
5:1	347120	N/A	348120	88 mm -3.5"	3 – 10 bar 45 – 140 psi	30 l/min 8 US gpm	50 bar – 700 psi
8:1	349120	N/A	N/A	88 mm -3.5"	3 – 10 bar 45 – 140 psi	22 l/min 5.8 US gpm	80 bar – 960 psi
PUMP MASTER 6							
10:1	343000	N/A	N/A	160 mm – 10.3"	3 – 10 bar 45 – 140 psi	30 l/min 8 US gpm	100 bar – 1.400 psi

BOMBAS DE PISTÃO PARA MASSA OPERADAS A AR							
MODELO BOMBA RÁCIO	BIDÃO 12.5 – 20 KG / 44 LB	BIDÃO 50 KG / 120 LB	BIDÃO 180 KG / 440 LB	DIÂMETRO MOTOR AR	GAMA PRESSÃO AR OPERATIVA	CAUDAL MÁX. FLUÍDO	PRESSÃO SAÍDA MÁX. FLUÍDO
PUMP MASTER 3							
55:1	404100	407200	409200	75 mm – 3"	3 – 10 bar 45 – 140 psi	400 gr/min 0.9 lb/min	550 bar – 7.700 psi
PUMP MASTER 3+3							
60:1	402050	402000	402025	75 mm – 3"	3 – 10 bar 45 – 140 psi	1,200 gr/min 2.6 lb/min	600 bar – 8.400 psi
PUMP MASTER 6							
55:1	N/A	401000	401025	160 mm – (6.3")	3 – 10 bar 45 – 140 psi	3.000 gr/min 6.6 lb/min	550 bar – 7.700 psi

BOMBAS DE DUPLO DIAFRAGMA OPERADAS A AR						
CÓDIGO	PARTES MOLHADAS	ESFERAS	DIAFRAGMAS	GAMA PRESSÃO AR OPERATIVA	CAUDAL MÁX. FLUÍDO	FLUIDOS MANUSEADOS
BOMBAS METÁLICAS DF-50						
552010	Alumínio	NBR	Hytrel®	3 – 7 bar 45 – 140 psi	50 l/min 14 US gpm	LU, WO, WA
550211	Alumínio / Níquel	Acetal	Hytrel®	3 – 7 bar 45 – 140 psi	50 l/min 14 US gpm	LU, WO, WA, WS
552015	Polipropileno	Polipropileno	Hytrel®	3 – 7 bar 45 – 140 psi	50 l/min 14 US gpm	LU, WO, WA, WW
552016	Acetal	Acetal	Hytrel®	3 – 7 bar 45 – 140 psi	50 l/min 14 US gpm	LU, WO, WA, WW, AD
BOMBAS PARA MISTURA DF-50						
552021	Alumínio / Níquel	Acetal	Hytrel®	3 – 7 bar 45 – 140 psi	50 l/min 14 US gpm	WA, WS
552026	Acetal	Acetal	Hytrel®	3 – 7 bar 45 – 140 psi	50 l/min 14 US gpm	WA, WS
BOMBAS METÁLICAS DF-100						
551010	Alumínio	Hytrel®	Hytrel®	3 – 7 bar 45 – 140 psi	100 l/min 28 US gpm	LU, WO, WA

LU: LUBRIFICANTES | WO: ÓLEOS USADOS | WA: ÁGUA E ANTICONGELANTE | WW: LIMPA PÁRA BRISAS | AD: ADBLUE (DEF)

ESPECIFICAÇÕES TÉCNICAS E CÓDIGOS

ENROLADORES DE MANGUEIRA							
	APLICAÇÃO	SÉRIE 501	SÉRIE 502	SÉRIE 504	SÉRIE 505	SÉRIE 506	
BAIXA PRESSÃO 20 BAR 300 PSI	ÁR E ÁGUA A BAIXA PRESSÃO	501100 10 m (33') x 3/8"	502104 10 m (33') x 3/8"	504100 15 m (50') x 1/2"	505200 20 m (65') x 1/2"	506101 10 m (33') x 3/8"	
			504100 13 m (42')x3/8"			506121 15 m (50') x 3/8"	
	LÍQUIDOS LIMPA PARA BRISAS	N/A	N/A	N/A	N/A	N/A	506122 15 m (50') x 1/2"
							506602 10 m (33') x 3/8"
MÉDIA PRESSÃO 100 BAR 1.450 PSI	ÓLEO, ÁGUA, ANTICONGELANTE	501200 10 m (33') x 1/2"	502204 10 m (33') x 1/2"	504200 15 m (50') x 1/2"	505200 20 m (65') x 1/2"	506202 10 m (33') x 1/2"	
			502201 13 m (42')x3/8"			505201 15 m (50') x 3/4"	506222 15 m (50') x 1/2"
	SUCÇÃO E TRAFEGA DE ÓLEO USADO	N/A	N/A	N/A	N/A	505201 15 m (50') x 3/4"	506212 18 m (60') x 1/2"
							506503 6 m (20') x 5/8"
GASÓLEO	N/A	N/A	N/A	505201 15 m (50') x 3/4"	N/A		
ALTA PRESSÃO 170 BAR 2.450 PSI	ÁGUA FRIA E QUENTE (150°C – 300°F)	N/A	502400 13 m (42') x 3/8"	504400 15 m (50') x 3/8"	N/A	506421 15 m (50') x 3/8"	
ALTA PRESSÃO 350 BAR 5.000 PSI (1/4") 280 BAR 74.000 PSI (3/8")	MASSA	501300 10 m x 1/4"	502304 10 m (33') x 1/4"	504300 15 m (50') x 1/4"	N/A	506300 10 m (33') x 1/4"	
			502301 13 m (42') x 1/4"	504301 15 m (50') x 3/8"		506301 10 m (33') x 3/8"	
						506321 15 m (50') x 3/8"	
						506311 18 m (60') x 3/8"	

PUMP MASTER 3 / BOMBAS DE MASSA RÁCIO DE PRESSÃO 55:1 MÓVEIS E PARA SISTEMAS PORTÁTEIS

APLICAÇÃO	CÓDIGO	BOMBA	PISTOLA	MANGUEIRA	TAMPA	CARRO	OPCIONAL PRATO SEGUIDOR
Bidão de 12,5 – 18 kg	424170	404100	413080	2 m x 1/4" (412102)	Ø 310 mm (418013)	-	417001 (bidón 18 kg)
	424150	404100	413080	2 m x 1/4" (412102)	Ø 310 mm (418013)	430000	417001 (bidón 18 kg)
Bidão de 20 kg	424172	404100	413080	2 m x 1/4" (412102)	Ø 330 mm (418002)	-	417005 (bidão 20 Kg)
	424152	404100	413080	2 m x 1/4" (412102)	Ø 330 mm (418002)	430000	417005 (bidão 20 Kg)
Bidão de 50 kg	425150	407200	413080	3 m x 1/4" (412103)	Ø 405 mm (418004)	431000	417002 (bidão estreito de 50 Kg)
							417003 (bidão largo de 50 Kg). Internacional
Bidão de 185 kg	428243	409200	413080	4 m x 1/4" (412104)	Ø 610 mm (418006)	432000	417004 (incluído)

ESPECIFICAÇÕES TÉCNICAS E CÓDIGOS

PUMP MASTER 2 / BOMBAS DE ÓLEO RÁCIO DE PRESSÃO 1:1 E 3:1 PARA BIDÕES DE 220 L					
TIPO DE BOMBA	CÓDIGO	BOMBA	PISTOLA	MANGUEIRA	CARRO
PumpMaster 2 / 1:1 rácio	454002	352120	Pistola Manual de grande caudal 361000	3 m x 3/4" (362303)	-
	454003	352120	Standard 363078	3 m x 1/2" (362103)	-
PumpMaster 2 / 3:1 rácio	454110	354120	Punho Contador 365603	3 m x 1/2" (362103)	-
	454300	354120	Punho Contador 365603	3 m x 1/2" (362103)	432000
	454605	354120	Punho Contador 365603	Enrolador mono braço 10 m x 1/2" (506202)	-

PISTOLAS DE ABASTECIMENTO, MANGUEIRAS E CONTADORES VOLUMÉTRICOS	
CÓDIGO	DESCRIÇÃO
ÓLEO – SEM CONTADOR	
363078	Pistola para óleo standard. Inclui ligação rotativa e ponteira semi-automática anti-gotejamento
363051	Pistola para óleo industrial. Inclui ligação rotativa e ponteira semi-automática anti-gotejamento
ÓLEO – COM CONTADOR	
365603	Pistola para óleo com contador electrónico. Inclui ligação rotativa e ponteira semi-automática anti-gotejamento
365853	Pistola para óleo com contador mecânico. Inclui ligação rotativa e ponteira semi-automática anti-gotejamento
MASSA – SEM CONTADOR	
413077	Pistola para massa. Inclui ponteira rígida e ligação hidráulica
413080	Pistola para massa. Inclui ligação em "Z" rotativa, ponteira rígida com ligação hidráulica
MASSA – COM CONTADOR	
415002	Pistola para massa com contador. Inclui ligação em "Z" rotativa, ponteira flexível 400 mm com ligação hidráulica

PRODUTOS DIVERSOS	
CÓDIGO	DESCRIÇÃO
MASSA	
101200	Bomba de massa acção por alavanca, 500 cc com ponteira rígida e ligação hidráulica
168600	Pistola de massa operada a ar, 500 cc com mangueira saída 400 mm e ligação hidráulica
167500	Pistola de massa operada a ar, 1000 cc com mangueira saída 400 mm e ligação hidráulica
160000	Pistola de massa operada por bateria recarregável de 18 V com mangueira saída 750 mm e ligação hidráulica
150000	Bomba de massa com depósito 16 Kg, 350 bar de pressão máxima e 20 gr máximo de entrega por curso com 1.5 mt mangueira de massa e ligação hidráulica
ÓLEO	
605000	Bomba de acção por alavanca de alta performance com tubo de sucção telescópico para bidões de 50 a 220 litros
304500	Bomba de trasfega de acção por alavanca com tubo de sucção telescópico para bidões de 50 a 220 litros
302400	Bomba de óleo com depósito 16 Kg com 1.5 metros de mangueira, válvula e ponteira cotovelo



Divisão de bombas com bombas PumpMaster 4

CONSTRUÇÃO E MINAS

Serviço de manuseamento de fluidos e sistemas de administração e inventário de:
 Instalações de manutenção de veículos terrestres e subterrâneos.
 Centros de manutenção de equipamentos de construção.
 Centros de serviço remotos: Camiões de serviços de manutenção.

MANUSEAMENTO DE FLUIDOS

Óleos de motor minerais e sintéticos, óleo de engrenagens, óleo hidráulico, etc.
 Massa.
 Líquidos de transmissões.
 Líquidos refrigerantes e anticongelantes.
 Água a baixa e alta pressão.
 Gasóleo.
 AdBlue (DEF).
 Ar comprimido.



Camiões de serviço, enroladores de mangueira séries 504 e 505, bombas de óleo PM4 e bombas de massa PM3+3.



Camião de serviço, enroladores de mangueira série 502, bombas de óleo PM4 e bombas de massa PM3+3.



Área de serviço com enroladores de mangueira série 502.

PRODUTOS USADOS

Bombas de pistão para óleo e para massa operadas a ar.

Bombas de diafragma para anticongelante, líquidos refrigerantes e limpa pára brisas, AdBlue (DEF) e líquidos usados.

Trasfega e descarga de óleo.

Bombas eléctricas para óleo e gásóleo.

Enroladores de mangueira.

Mangueiras e contadores volumétricos, pistolas de abastecimento e pistolas para massa de alta pressão.

Sistema de administração e inventário de fluidos.

Equipamentos móveis e fixos para recolha de óleos usados.

Acessórios de serviço (bombas manuais, bombas com depósito, medidores, mobiliário de serviço, etc).



Camião de serviço, bombas de óleo PM4.



Unidade de serviço de campo, enroladores de mangueira séries 502 e 505 e bombas PumpMaster 2.



Camião de serviço, enroladores de mangueira séries 504, 505 e bombas PumpMaster 4

SAMOA INDUSTRIAL, S.A.

SPAIN AND EXPORT MARKETS
BOX 103
POL. IND. PORCEYO, I-14-CAMINO DEL FONTÁN, 831
E-33392 GIJÓN (ASTURIAS) SPAIN
T +34 985 381 488 F +34 985 171 324
TEL.: +34 985 381 488
FAX: + 34 985 147 213
e-mail: export@samoaindustrial.com
<http://www.samoaindustrial.com>

SAMSON CORPORATION

NORTH AMERICA
ONE SAMSON WAY
SWANNANOVA, NC 28778
PH.: (828) 686 8511
FAX: (828) 686 8533
e-mail: info@samsoncorporation.com

SAMOA LTD. - U.K.

UNITED KINGDOM AND REP. OF IRELAND
ASTURIAS HOUSE - BARRS FOLD ROAD
WINGATES INDUSTRIAL PARK
WESTHOUGHTON, BL5 3XP
PH.: (01942) 85 06 00
FAX: (01942) 81 21 60
e-mail: sales@samoaltd.com

SAMOA S.Á.R.L.

FRANCE
4, RUE DE ZELLENBERG
67600 SELESTAT
PH. : 03 88 82 79 62
FAX: 03 88 82 77 88
e-mail: samoafrance@samoafrance.com

SAMOA-HALLBAUER GMBH

GERMANY
INDUSTRIESTRASSE, 18
D-68549 VIERNHEIM
PH.: (06204) 7095-0
FAX: (06204) 7095-33
e-mail: info@samoahallbauer.de

SAMOA CHINA SALES OFFICE

ROOM 2004, BUILDING NO.1, TIAN BAO TOWER
775 SI PING ROAD, SHANGHAI 200092
PH.: +86 21-55150064/55150364
FAX: +86 21-55150364-806
e-mail: china@samoaindustrial.com

©COPYRIGHT, SAMOA INDUSTRIAL S.A., 2010

SAMOA INDUSTRIAL, S.A. ESTÁ CERTIFICADA EN: ISO 9001,
ISO 14001 Y OSHAS 18001

